

Health tips

健康のツボ

Vol. 89



株式会社 福岡保健企画

今月の
ツボ

在宅医療について

サブメイン

緩和ケアについて p4

Q&A

緩和ケアについて p6

トピックス

2022平和アクションプラン
新入職員紹介 p7

薬局紹介

たたら介護薬局 p8

福岡保健

検索

<https://www.fhkph.co.jp/>

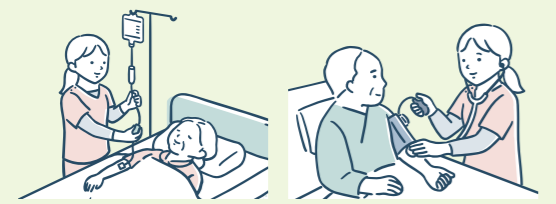
特集 在宅医療について

みなさんは「在宅医療」をご存じですか？

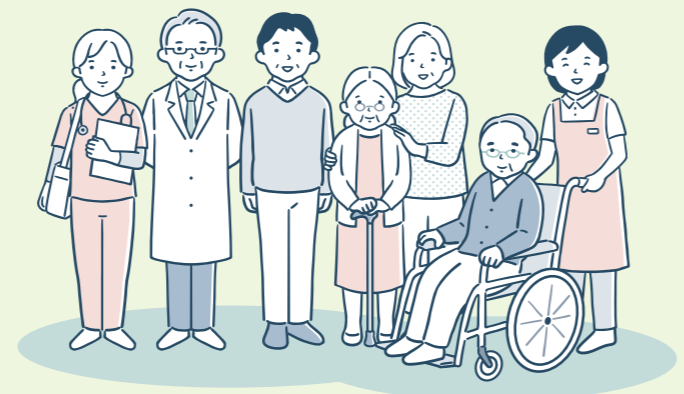
通院が困難な状況、例えば難病などで自宅での療養の必要がある、慢性疾患などで寝たきりの状態、もしくはできる限り自宅で過ごしたいなど個々の患者さんの状態に応じて自宅で医療を受けられるサービスです。これには医師、歯科医師をはじめとして、看護師、薬剤師や理学療法士、作業療法士、言語聴覚士、管理栄養士なども関わっており、自宅での療養が必要であると判断した時にかかりつけ医師の指示を受けそれぞれのサービスを受けることができます。在宅医療では、患者さんを中心とした多職種連携（チーム医療）を行っておりますので安全・安心な医療を提供できます。



できるだけ自宅で過ごしたいな…



在宅医療により様々なサービスを受けられます



多職種連携（チーム医療）を行っております

在宅医療における薬剤師の役割は？

一般的な調剤薬局であれば患者さんにご持参いただいた処方箋を元にその場で調剤やお薬の説明を行います。在宅医療では患者さんのご自宅や入居先（施設等）へお伺いしてお薬の提供や管理を行い、健康に関する相談にも応じています。またお薬だけでなく、大人用おむつなど介護用品の供給にも対応しています。これらを通して患者さん本人だけでなく、ご家族等の服薬に対する負担軽減のサポートを行うことで安全・安心な薬物療法の提供を行っています。



介護する家族にとっても、気軽に薬剤師さんに相談でき、安全・安心な薬物療法ができています。

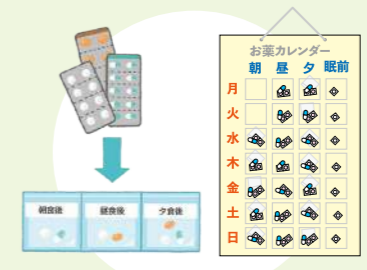


ご自宅までお届けします

こんなことやってます



処方箋に基づき患者さんの状態に応じたお薬の提供（粉砕・懸濁など）



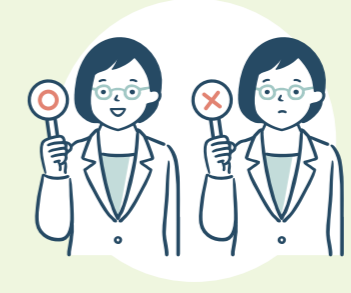
お薬の服用状況、保管の確認（患者さんの状態にあわせた服用方法、服薬カレンダーなど）



患者さんに適した処方についてかかりつけ医への提案（きちんと飲めているか？お薬の量は問題ないか？服用回数など）



お薬の飲み方の説明



お薬の効果や副作用などの確認



薬歴管理（お薬の飲み合わせの確認など）



残薬の調整（飲み忘れなど）



ケアマネージャー等医療福祉関係者との連携・情報共有



一般薬品、衛生材料の供給（大人用おむつ、カテーテルなど）

在宅医療サービスを受けたい方は、かかりつけの医師やケアマネージャーに相談してみてください

また、お薬の飲み方がわからない、お薬の種類が多くてきちんと管理ができないなどお薬のことでお悩みの方はかかりつけ薬局やかかりつけ薬剤師が相談に応じますので気軽にお尋ねください。

緩和ケアについて

がんになると痛みなどの体の事やそれに対する治療のことだけでなく、仕事や家族、将来に対する不安などのつらさも経験すると言われています。緩和ケアは、がんに伴う心と体の苦痛を和らげます。



緩和ケア：生命を脅かす疾患に伴う問題に直面する患者と家族の生活の質(QOL)を改善するための方策で、疼痛および身体的、心理社会的、スピリチュアルな問題の早期かつ確実な診断・早期治療によって、苦痛の予防と軽減を図ることを目標とする。(WHOの定義)

緩和ケアの開始時期

ひとりで悩まず相談しましょう

がんと診断されたときにすでに痛みや息苦しさなどの症状があったり、がんと診断されたことに対する落ち込みもあります。緩和ケアは、そのような落ち込みや症状に対してがんと診断されたときから始めることができます。



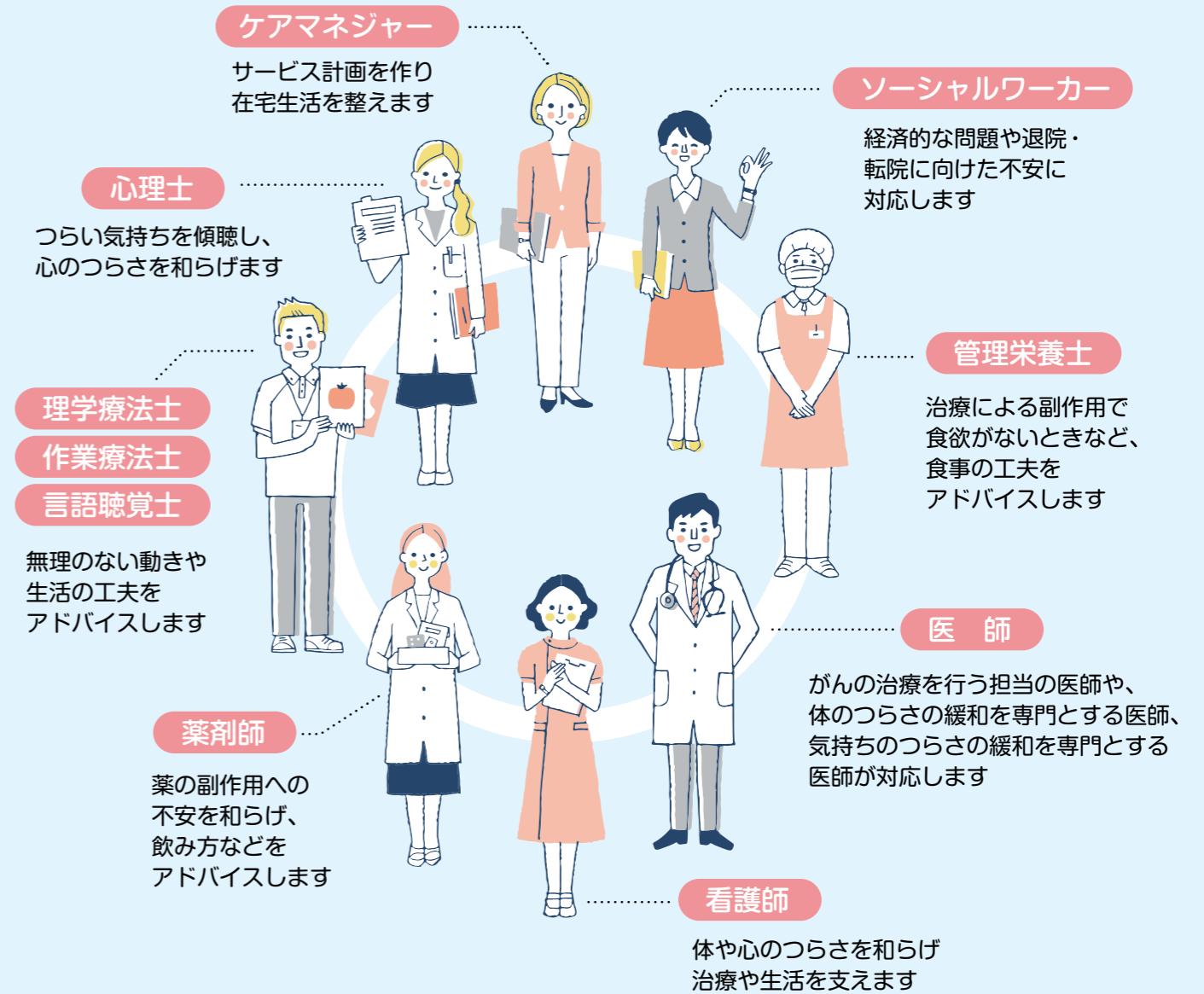
緩和ケアを受けるには

緩和ケアは、がんの治療状況や治療を受ける方の状況によって通院、入院、在宅療養(自宅で受ける緩和ケア)のいずれかで受けることができます。緩和ケアについて話を聞きたい、緩和ケアを受けたいときは担当医や看護師あるいは病院のソーシャルワーカーに相談してみてください。また、全国にあるがん診療連携拠点病院の「がん相談センター」や「医療連携室」で情報を得ることもできます。



緩和ケアチームについて

緩和ケアは、基本的に担当医や看護師が中心となって行いますが、必要に応じてさまざまな職種の人たちがチームとなって治療を行います。



緩和ケアの薬物療法について

がんに対する痛みのほとんどは、鎮痛剤を適切に使用することにより取り除くことができます。また痛みの状態に応じてしばしば「医療用麻薬」を使用することがあります。麻薬のイメージから「依存性がある」「最後の手段である」という誤解を持たれる方も少なくありませんが、医療用麻薬は痛みがある状況で使うと依存性がでないことが実証されています。副作用に対しても対処療法があるため我慢せずに主治医に相談してください。



緩和ケアについて Q & A

Q 「緩和ケア」は「ターミナルケア」とどう違うの？

A ターミナルケアは緩和ケアの概念の一部を示したものです。ターミナルケアとはがんの終末期に行われる、治療や延命ではなく、主に痛みなどをはじめとした身体的・精神的な苦痛の除去を目的としたケアをさしています。一方、緩和ケアは「がんによる身体的問題や精神的問題を抱えている患者さんやその家族に、より早期の段階から考慮すべきもの」と考えられており、がんによる身体的・精神的苦痛の除去をはじめ、患者さんとその家族にとってできる限りの最高のQOL(人生の質、生活の質)を実現するためのケアを意味します。

Q がんの痛み止めには麻薬が必要なのか？

A がんに対する痛み止めは必ずしも麻薬ではありません。患者さんの感じている痛みの強さによって段階的に薬を変更したり組み合わせたりしていきます。痛みの強さによる鎮痛薬の選択ならびに鎮痛薬の段階的な使用法は以下のようになります。

WHO三段階除痛ラダー

鎮痛薬は下に示した「WHO三段階除痛ラダー」に沿って選択します。診察時の痛みの強さによっては第二、第三段階(フロア)からスタートします。

軽度の痛み
第一段階 (1階フロア)

非オピオイド鎮痛薬 (NSAIDs: エヌセイズ、アセトアミノフェン) ± 鎮痛補助薬

必要に応じて放射線治療、神経ブロック、脊髄鎮痛法、インターベンショナルラジオロジー (IVR)、ビスホスホネート製剤 (ゾメタ®)、抗RANKL抗体製剤 (ランマーク®) などを考慮

軽度から中等度の強さの痛み
第二段階 (2階フロア)

弱オピオイド
・コデイン・トラマドール
(その他: 少量のオキシコドン)

中等度から強度の強さの痛み
第三段階 (3階フロア)

強オピオイド
・モルヒネ
・オキシコドン
・フェンタニル
・メサドン

麻薬は中等度から強度の強さの痛みになった時に用いられます。軽度の痛みにはまずは非オピオイド鎮痛薬 (アセトアミノフェンなど) が用いられるところから始まります。鎮痛補助薬には抗うつ薬、抗けいれん薬などが非オピオイド鎮痛薬やオピオイドだけでは痛みを軽減できない場合に選択されます。

おくすりに関する悩みや、ご質問は...

あなたのかかりつけ薬局の薬剤師に、お気軽にご相談ください

2022 平和アクションプラン

平和のメッセージを
マスクケースに託そう



募集
期間

2022年 7月1日(金)~8月18日(木)

採用作品を使用して平和への思いを込めたマスクケースを作成します。応募作品の返却は原則行いませんのでご了承ください。

応募
方法

上記イラストの吹き出しにメッセージとその他必要事項をご記入の上、各薬局に提出してください。

景
品

メッセージが採用された方に、各薬局で使える商品券3,000円分とマスクケースをプレゼント! また、応募された方へ、抽選でマスクケースをプレゼントします。

お問合せ: (株)福岡保健企画 (福岡市東区宮松2-24-19) TEL: 092-612-8831

新入職員の紹介



よろしくお願ひいたします

たなか りか
田中 梨花 薬剤師

まだまだ知識も経験も浅いですが、先輩方に教えていただいたことを吸収して、一日でも早く患者さんの役に立てる薬剤師になれるように精一杯頑張ります。どうぞよろしくお願ひいたします。

薬局紹介 たたら介護薬局

〒813-0031
福岡県福岡市東区八田1-4-65
TEL 092-663-2552 FAX 092-691-5458
tatarakaigo@fhkph.co.jp



川路 香穂梨 (事務員) 木村 ひろみ (事務員) 小西 昭子 (事務員) 田崎 智巳 (薬局長) 田代 清香 (薬剤師)

たたら介護薬局は隣にたたらリハビリテーション病院があり、
県道21号線沿いの分かりやすい場所にあります。
すべての病院の処方箋を受け付けており、
在宅で療養されている方の薬剤訪問やおむつや杖などの
介護用品の取り扱いもしています。
また健康相談も受け付けていますので、
処方箋がなくてもお気軽にお立ち寄りください。
たたら介護薬局は開局してから今年で20年目を
迎えようとしています。これからも地域の皆様の
「かかりつけ薬局」として活動していきます。



店内には介護用品を
介護用品を
介護用品を
介護用品を
介護用品を
介護用品を
介護用品を
介護用品を
介護用品を
介護用品を



広々とした窓口



隣にはたたらリハビリテーション病院